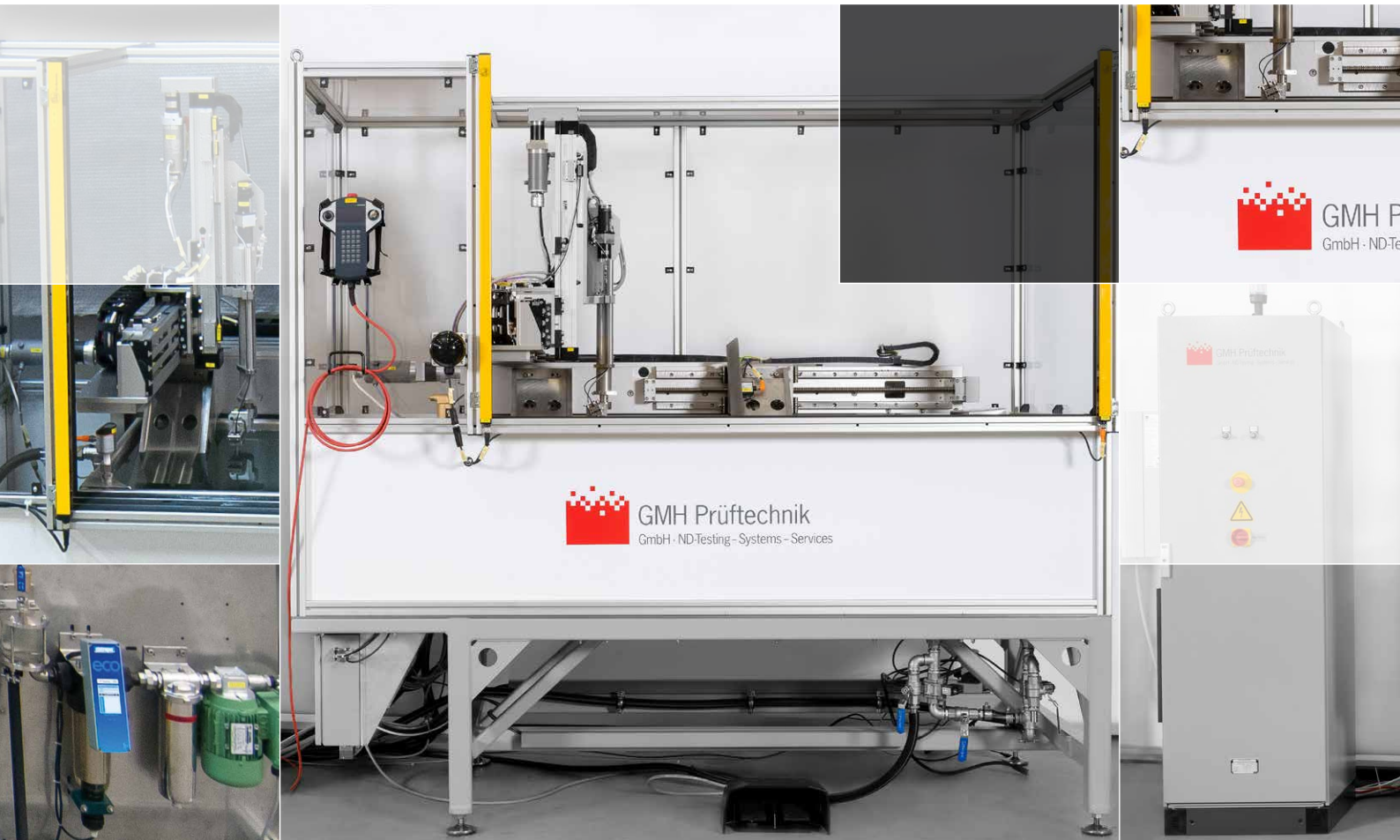




水浸超声波检测系统检测系统

水浸超声波检测系统5-1C

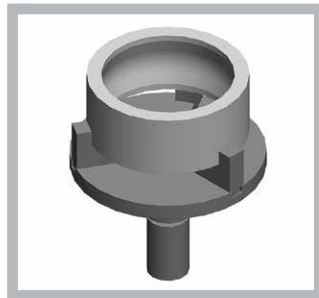


GMH Prüftechnik

GmbH · ND · Testing · Systems · Services



滚柱支座



转台



存放台



带操作台的水处理装置

简介

浸入槽检测系统主要针对灵活需求的检测。该系统满足对各种各样不同几何形状的非精密检测对象进行检测的要求。丰富的配件对于高精度的要求提供灵活的选项。尤其是对于按照不同标准和规则探查钢铁试件质量等级和纯净度的检测，检测效率非常高。设备符合 SEP1927 规则的严格要求，满足 KSR0.3 最高检测等级，且注重检测系统卓越、可靠的灵敏度性能。根据实际应用，这个（灵敏度）数值可以更低。检测系统开发期就已达到上述参数，且注重对于检测对象精准导向定位。另外，使用内部开发的驱动技术将干扰最小化。软件具有直观和方便操作的用户界面（为此应用特别开发），删除首次实现对检测结果提供全自动评估。这从而相当程度上简化了检测序列，增强了检测安全性并提供可比

较的检测结果。另外，高性能 2D CAD 导入功能减少了设置次数和检测次数，从而大幅度降低质量和纯净度检测的成本。



技术数据

特性

- 简单的动画教学演示
- 高机械精度
- 依据SEP 1927对检测结果进行全自动分析
- 高分辨率快速检测
- 高性能操作软件
- 测量结果图像包括：A-, B-, C-scan，执行时间
- C-scans, TD-scan和更多
- 可扩展满足客户需求

超声波检测系统

- 全集成微机超声波检测系统
- 22英寸TFT显示屏显示检测结果
- 通过使用密码确保不同的访问权限层级
- 高信噪比
- DAC曲线-动态深度补偿（曲线图形表示）

| | |
|---------|---------------------------|
| 探头频率 | 0,5 MHz...20 MHz |
| 带宽 | 30 MHz |
| 滤波器 | HP, TP |
| 可调节动态 | 96 dB (模拟) |
| 数字转换器 | 100/200 MS/s with 12 bits |
| 脉冲发生器电压 | 大约 230 V 电阻 50 Ω 负 脉冲 |
| 转换速率 | ≤ 4 ns |

控制系统

- 全集成驱动和控制系统
- 自动控制检测顺序
- 极低噪音精密交流伺服驱动器
- 最低干扰的检测技术
- 通过C扫描扫描仪直接移动至指示物

自动化和技术性细节

- 带边框不锈钢槽，基架和可调节机脚
- 针对圆形试件的精密夹持装置
- 针对四角形检测试件带辅助定位的精密存放台
- 可灵活调整的探头支架，可对探头角度做精细的机械调整。
- 安全光电管

| | |
|------------------|-----------------------|
| 试件长度 | 0 mm...600 mm |
| 试件直径（圆形） | 20 mm...250 mm |
| 试件尺寸（矩形） | 20 mm...250 mm |
| 试件尺寸（扁平的）(w x h) | 500 mm x 250 mm |
| 试件重量 | 100 kg 最大 |
| 检测网格 | 0,1 mm...5 mm |
| 探头重复定位精度 | ± 0,1 mm |
| 路径分辨率 | ± 0,01 mm 最小 |
| 最大检测速度 | 200 mm/s |
| 槽尺寸 (w x h x d) | 1200 x 450 x 450 mm |
| 总尺寸 (w x h x d) | 2500 x 2000 x 1100 mm |
| 盛水量 | 大约 250 l |
| 重量（无液体） | 大约 450 kg |

评估和操作软件

- 操作系统 Windows 7/64 bit
- 2D CAD 导入功能
- 检测数据和试件数据手动输入
- 对于评估的多种算法
- 2D和3D评估
- 储存不同标准的参数
- 自由调整评估阈值
- 单独试件的评估
- 费用评估和管理
- 宽泛的缩放功能
- 直接C-scan显示
- 具有宽泛导出功能的强大的报告生成器
- 使用U盘或LAN/WLAN进行数据备份
- 远程诊断和离线分析功能



GMH Prüftechnik GmbH
Thomas-Mann-Strasse 63
90471 Nuremberg/Nürnberg
Germany

Phone: +49 911 48080-0
Fax: +49 911 48080-79
E-mail: sales@gmh-prueftechnik.de
Website: www.gmh-prueftechnik.de

